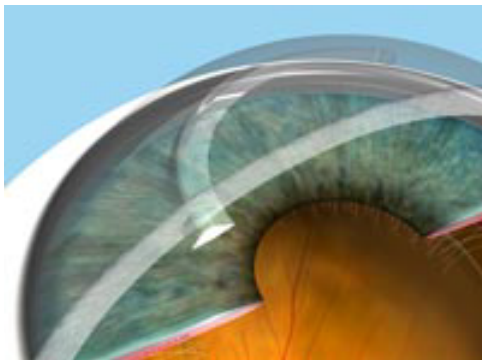
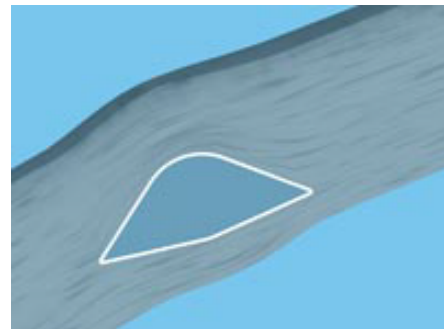


cornealring

Ventajas al usar el Cornealring

Sección transversal fusiforme:

Diseño obtenido pela observación de los "espacios vacíos" adyacentes a los implantes del estroma. Esto propicia una perfecta adaptación, un perfecto encaje, del segmento en la córnea.



Perfil inclinado:

Acompaña las lamelas corneales, las cuales también son inclinadas en la región de implantación de los segmentos (pues la córnea es curva y no recta).

Gran afilado de los bordes interno y externo:

Facilita su envolvimiento por las lamelas corneales.

Perfil curvilíneo:

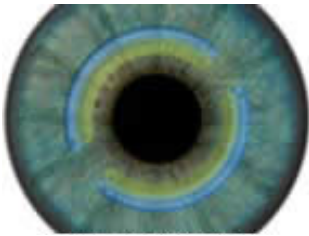
Su superficie curva distribuye las fuerzas de compresión en una superficie mayor de la córnea, evitando crear áreas de gran sufrimiento metabólico y, por consiguiente, menor riesgo de desepitelización suprayacente.

Curvatura anterior más acentuada que la posterior:

Como estos segmentos son implantados a 80% de profundidad, existe un mayor número de lamelas para absorber la compresión en su faz anterior.

Menor glare:

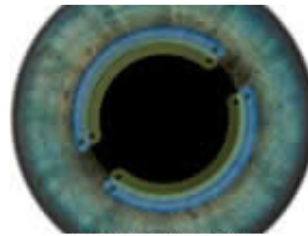
Acompaña las lamelas corneales, las cuales también son inclinadas en la región de implantación de los segmentos (pues la córnea es curva y no recta).



Pupila en miosis. Anillo triangular tradicional representado en amarillo. Cornealing en azul.



El paciente visualiza la imagen normalmente en ambientes con mucha luz.



Pupila en midriasis. Los anillos de pequeño diámetro provocan glare precozmente en ambientes con poca luz.



El paciente se queja de visión turbia en su campo visual periférico.

Epitelio suprayacente más saludable:

Consecuencia de su mayor biocompatibilidad, facilitando la adaptación de lentes de contacto en el postoperatorio. El epitelio saludable también propicia una superficie de la córnea más regular, con mejor calidad óptica.

